



sge Schweizerische Gesellschaft für Ernährung
ssn Société Suisse de Nutrition
ssn Società Svizzera di Nutrizione

Gesund essen dank Nährwertdeklaration?

12. Zürcher Forum „Ziel Gesundheitskompetenz“, 4. Juli 2011

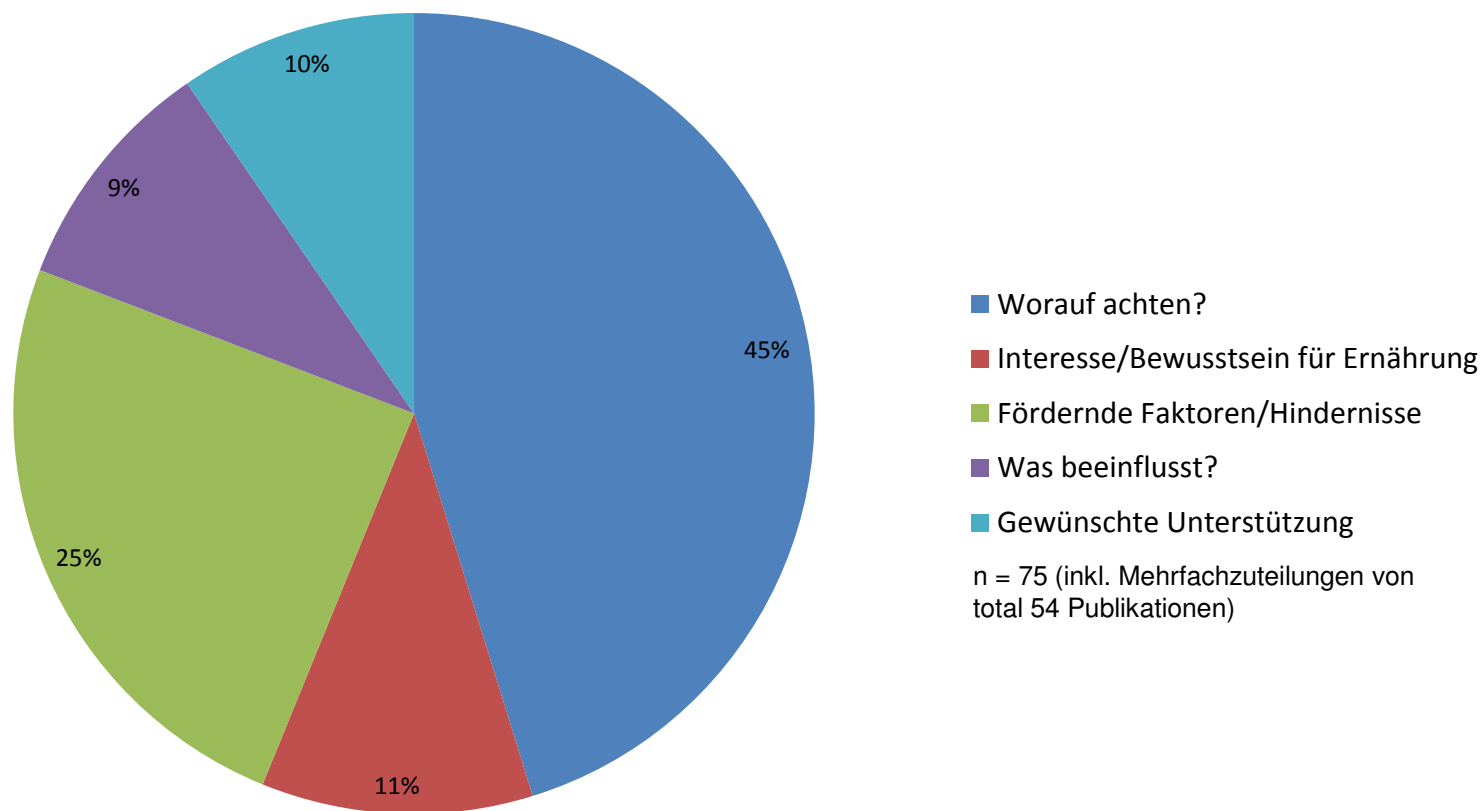
Esther Infanger, dipl. Ernährungsberaterin FH, Master of Nutrition

Übersicht

- Literaturrecherche über den Schweizer Konsumenten
- Schweizer Konsumentenstudie zu Ampel, GDA und Label

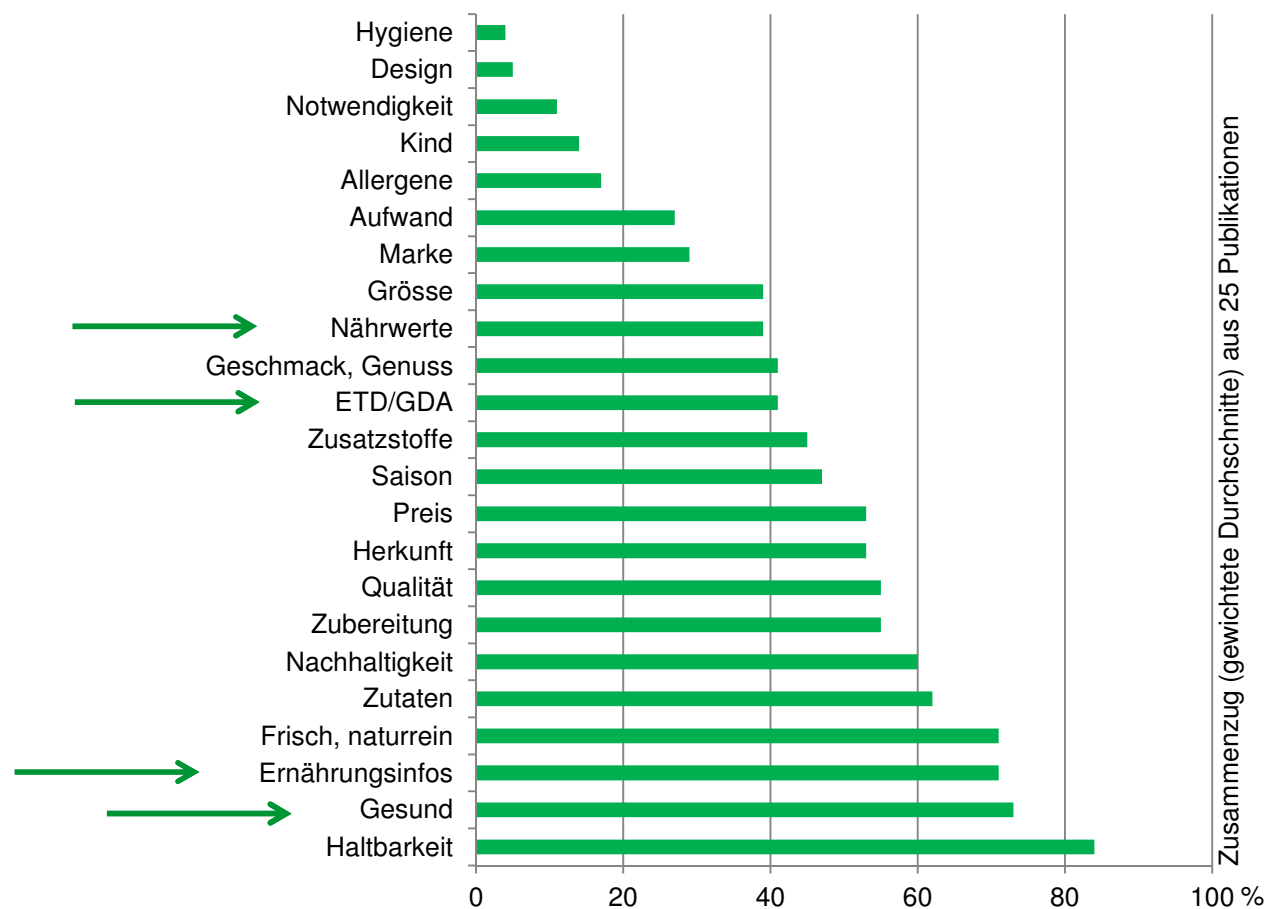
Anzahl Publikationen zu den recherchierten Themenbereichen

Vorläufige Resultate einer laufenden Literaturrecherche der SGE, Juni 2011



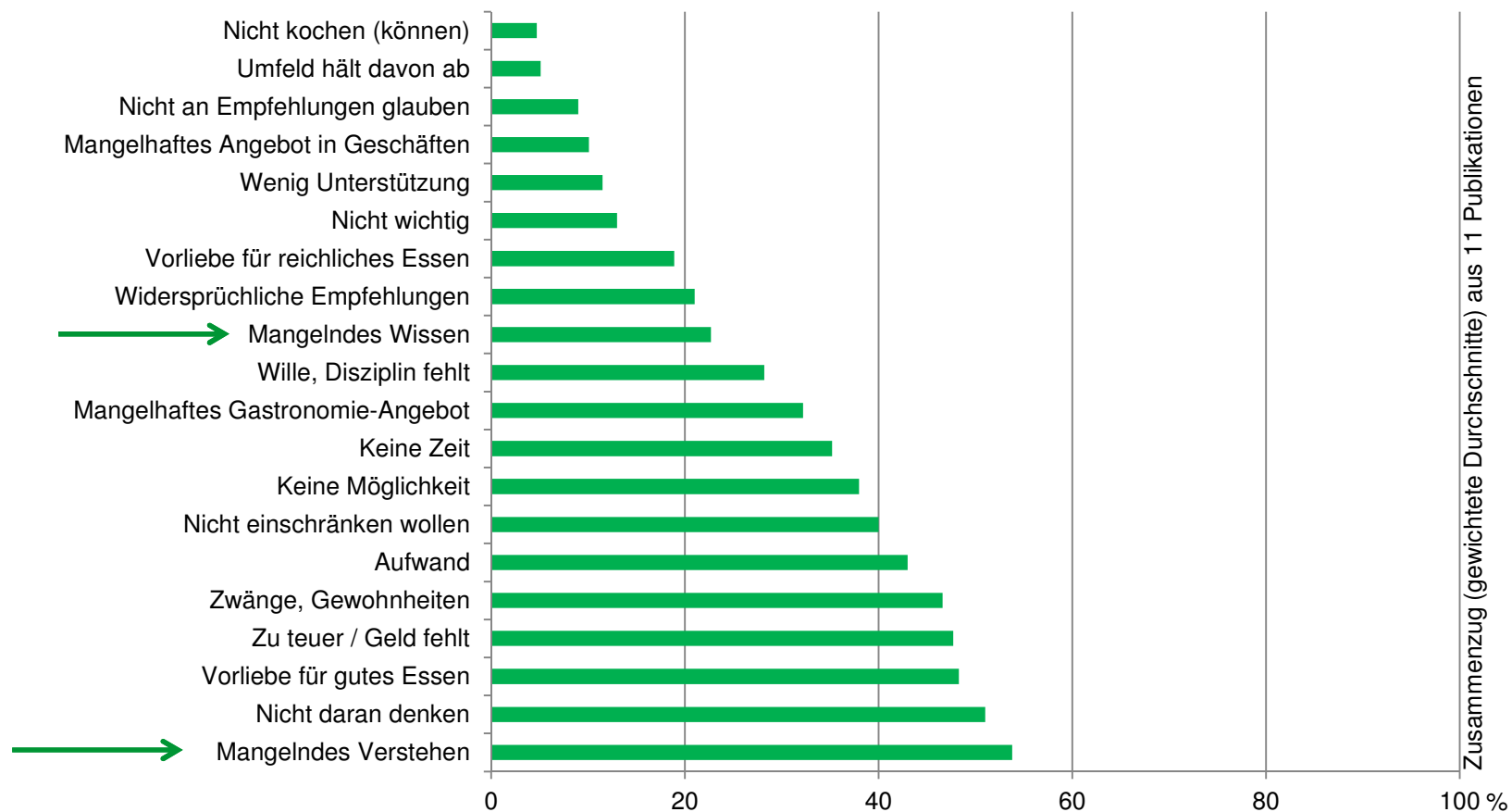
Worauf wird geachtet (bei Einkauf und/oder Ernährung)?

Vorläufige Resultate einer laufenden Literaturrecherche der SGE, Juni 2011



Welche Faktoren verhindern eine gesunde Wahl/Ernährung?

Vorläufige Resultate einer laufenden Literaturrecherche der SGE, Juni 2011



Konsumentenstudie mit Ampel, GDA und Label

Studie der SGE, durchgeführt im Januar und Februar 2010

- Ziele
 - Bekanntheit, Beachtung, Verwendung
 - Wirksamkeit
 - Präferenz
- Design
 - Online
 - National repräsentativ (n1016, d/f/i)
 - Wohnsitz CH, 18-74jährig, (mit)entscheidend beim Einkauf von Lebensmitteln und Getränken
 - Ausschluss von Personen mit Ausbildung im Ernährungs-/Lebensmittelbereich

Frage: „Welches der beiden Produkte ist aus Ihrer Sicht gesünder?“

Studie der SGE, durchgeführt im Januar und Februar 2010

6. Bitte vergleichen Sie: Welches der beiden Produkte ist aus Ihrer Sicht **gesünder**?

naturaplan bio
Weizenvollkornbrot
Pain de froment complet
Pane di frumento integrale 450 g

BEREICH	Fett	BEREICH	Zucker
BEREICH	0,8g pro Portion	BEREICH	1,5g pro Portion
BEREICH	gesättigte Fettsäuren	BEREICH	Salz
BEREICH	0,2g pro Portion	BEREICH	0,8g pro Portion

naturaplan bio
Roggenbrot pur
Pur pain de seigle
Pain de seigle 500 g

BEREICH	Fett	BEREICH	Zucker
BEREICH	0,4g pro Portion	BEREICH	0,8g pro Portion
BEREICH	gesättigte Fettsäuren	BEREICH	Salz
BEREICH	<0,1g pro Portion	MITTEL	0,5g pro Portion

weiter

Gruppe 1

6. Bitte vergleichen Sie: Welches der beiden Produkte ist aus Ihrer Sicht **gesünder**?

naturaplan bio
Roggenbrot pur
Pur pain de seigle
Pain de seigle 500 g

1 Scheibe (40g) enthält

Energie (kcal)	Zucker	Fett	gesättigte Fettsäuren	Salz
88	0,8g	0,4g	<0,1g	0,5g
4%	<1%	<1%	<1%	8%

% des Richtwertes für die Tageszufuhr für Erwachsene

naturaplan bio
Weizenvollkornbrot
Pain de froment complet
Pane di frumento integrale 450 g

1 Scheibe (50g) enthält

Energie (kcal)	Zucker	Fett	gesättigte Fettsäuren	Salz
109	1,5g	0,8g	0,2g	0,8g
5%	2%	1%	1%	13%

% des Richtwertes für die Tageszufuhr für Erwachsene

weiter

Gruppe 2

6. Bitte vergleichen Sie: Welches der beiden Produkte ist aus Ihrer Sicht **gesünder**?

naturaplan bio
Roggenbrot pur
Pur pain de seigle
Pain de seigle 500 g

naturaplan bio
Weizenvollkornbrot
Pain de froment complet
Pane di frumento integrale 450 g

weiter

Gruppe 3

6. Bitte vergleichen Sie: Welches der beiden Produkte ist aus Ihrer Sicht **gesünder**?

naturaplan bio
Roggenbrot pur
Pur pain de seigle
Pain de seigle 500 g

1 Scheibe (40g) enthält

Energie (kcal)	Zucker	Fett	gesättigte Fettsäuren	Salz
88	0,8g	0,4g	<0,1g	0,5g
4%	<1%	<1%	<1%	8%

% des Richtwertes für die Tageszufuhr für Erwachsene

naturaplan bio
Weizenvollkornbrot
Pain de froment complet
Pane di frumento integrale 450 g

1 Scheibe (50g) enthält

Energie (kcal)	Zucker	Fett	gesättigte Fettsäuren	Salz
109	1,5g	0,8g	0,2g	0,8g
5%	2%	1%	1%	13%


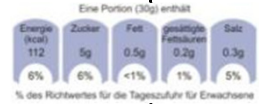


% des Richtwertes für die Tageszufuhr für Erwachsene

weiter

Gruppe 4


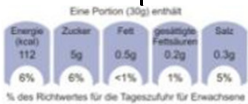


Wie häufig wurde korrekt gewählt?

Studie der SGE, durchgeführt im Januar und Februar 2010

								
	Korrekt a	Falsch b	Korrekt c	Falsch d	Korrekt e	Falsch f	Korrekt g	Falsch h
Müesli/Cerealien	7%	93% afh	12%	88% cf	79% acfg	21%	20% a	80% fg
Knäckebrot	92% bceg	8%	82% de	18% b	45%	55% bdeh	82% eh	18% b
Brot	95% ecb	5%	88% de	12% b	65.5% f	34.5% bdh	90.5% eh	9.5%
Riegel	93% be	7%	88% de	12% 	56% f	44% bdh	90% eh	10%
Jogurt	82% be	18%	74% d	26% 	65% f	35% bh	79.5% eh	20.5%
Salatsauce	60% bcg	40% f	25.5%	74.5% bcf	79% cdfg	21%	33%	67% bf
Margarine	78% be	22%	83% de	17% 	52%	48% bdh	82% eh	18%
Glace	88% be	12%	80% de	20% 	58% f	42% bdh	82% eh	18%
Wienerli	97% be	3%	98% de	2% 	86% f	14% bdh	93% eh	7%
Softdrink	22%	78% afh	31%	69% cf	86% acfg	14%	38%	62% fg
Durchschnitt	71.3% ce	28.7%	66.2%	33.8% a	67.3%	32.7% a	69%	31%

Wie lange dauerte eine Entscheidung?

Studie der SGE, durchgeführt im Januar und Februar 2010

Entscheidungsdauer in Sekunden								
	Korrekt a	Falsch b	Korrekt c	Falsch d	Korrekt e	Falsch f	Korrekt g	Falsch h
Müesli/Cerealien	12.57	14.36f	13.07	16.2f	12.05	9.6	18.53e	17.05f
Knäckebrot	16.63	17.95	19.77e	27.74fh	15.31	18.43	17.77	18.36
Brot	14.86	16.02	19.27ae	18.36f	13.13	11.96	18.76ae	17.4
Getreideriegel	18.94e	23.56	18.74e	24.88	13.93	17.16e	18.54e	19.42
Jogurt	18.09e	19.55f	21.2e	19.5f	13.65	11.72	20.86e	19.11f
Salatsauce	19.22e	24.06af	24.99ae	22.11f	14.38	14.84	22.1e	21.88f
Margarine	19.64e	24.09f	18.0e	20.1f	11.25	12.45	17.89e	17.71
Glace	16.03e	19.12f	19.08e	15.91	12.33	11.81	18.66e	19.72f
Wienerli	13.34e	11.63	16.04ae	15.91	10.07	11.3	16.29ae	16.8
Softdrink	17.97e	17.44f	19.19e	19.93f	9.62	9.89	17.68e	19.79f
Durchschnitt	16.89e	18.15f	18.92ae	19.71f	12.36	13.67	18.5ae	19.13f
Dauer im Vergleich zur Label-Gruppe	+37%		+53%		100%		+50%	

Welche Kennzeichnung wird als am hilfreichsten betrachtet?

Studie der SGE, durchgeführt im Januar und Februar 2010

Ampel
[1016] (a)



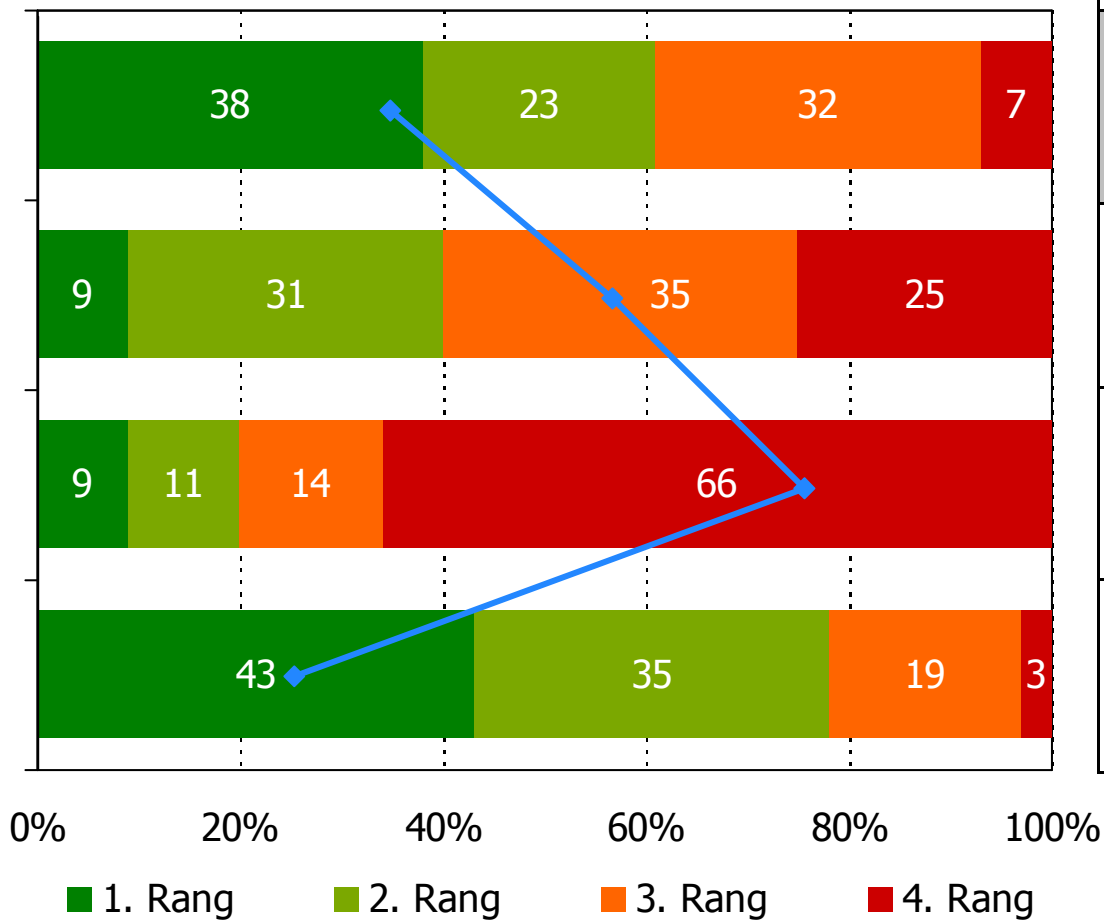
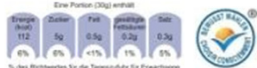
GDA
[1016] (b)



Label
[1016] (c)



GDA + Label
[1016] (d)



Vor Experiment	Nach Experiment
MW*	MW
1.6	2.1d
1.8a	2.8ad
2.7ab	3.4abd
-	1.8

*Nur bis Rang 3 bewertet

Weitere Informationen

Konsumenteninformation:


www.sge-ssn.ch/ernaehrungsinfos/gesunde-lebensmittelwahl.html

Healthy Choice Label:

www.sge-ssn.ch/fuer-experteninnen/projekt-healthy-choice-label.html

Wissen, was essen. sge-ssn.ch

Schweizerische Gesellschaft für Ernährung SGE
Schwarztorstrasse 87 | Postfach 8333 | CH-3001 Bern
T +41 31 385 00 00 | F +41 31 385 00 05 | info@sge-ssn.ch

 **nutrinfo** | Info-Service für Ernährungsfragen
T +41 31 385 00 08 | nutrinfo-d@sge-ssn.ch | www.nutrinfo.ch

 **tabula** | Zeitschrift für Ernährung
Redaktion T +41 31 385 00 04 | www.tabula.ch

 **shop sge** | T +41 58 268 14 14 | F +41 58 268 14 15
www.sge-ssn.ch/shop

Wissen, was essen. sge-ssn.ch