

# Communities That Care CTC



**communities  
that care**

**Strong Communities, Successful Kids**

**Schutzfaktoren bei Jugendlichen stärken**  
- eine Präventionsstrategie für Gemeinden

Forum P&G, 21. November 2016

# Inhalt

- Communities That Care: Was ist das?
- Bedeutung sozialer Ressourcen für Jugendliche:  
Soziale Entwicklungsstrategie
- CTC Modellversuch Deutschschweiz

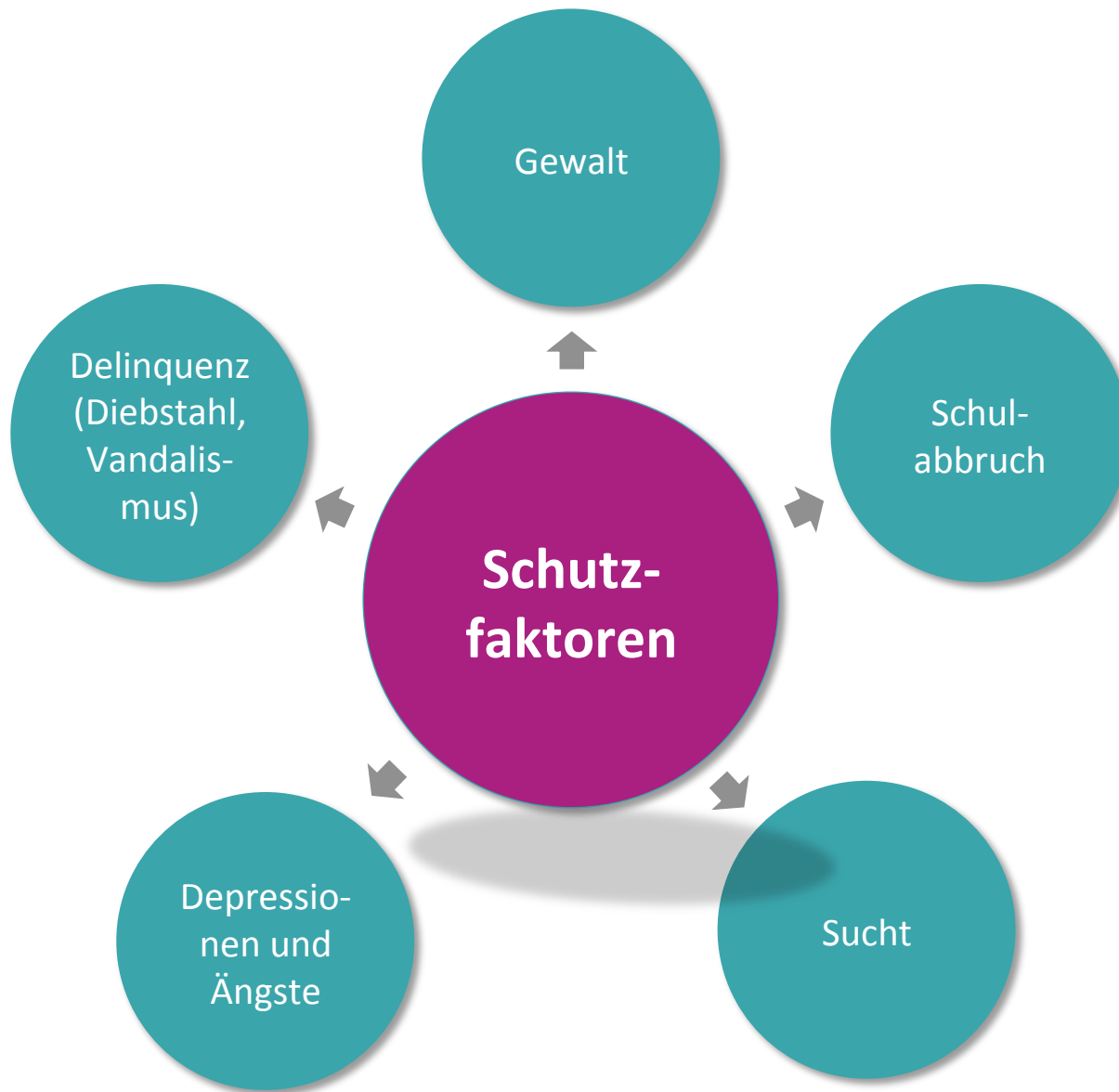
# Communities That Care ist...

...eine Strategie, um einen **Gemeindeentwicklungsprozess** zu steuern.

## Ziele

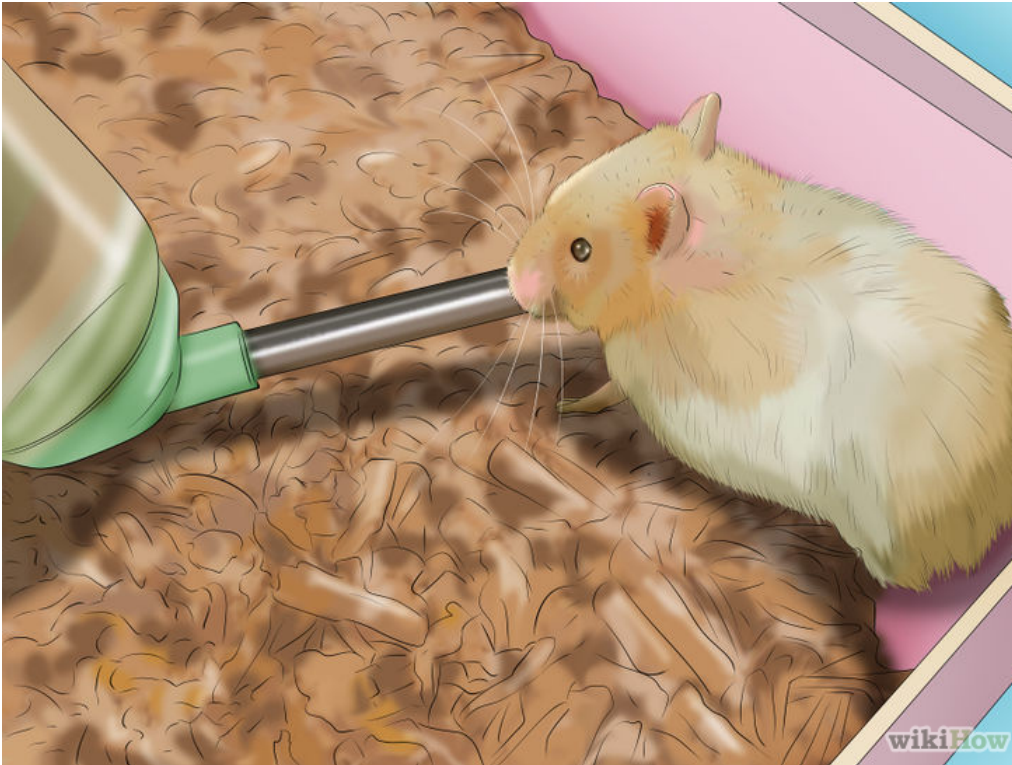
- Prävention von Sucht, Gewalt, Delinquenz, Angst und Depressionen sowie Schulabbruch bei Kindern und Jugendlichen in einer Gemeinde
- Förderung einer positiven Entwicklung von Kindern und Jugendlichen

# Ziel



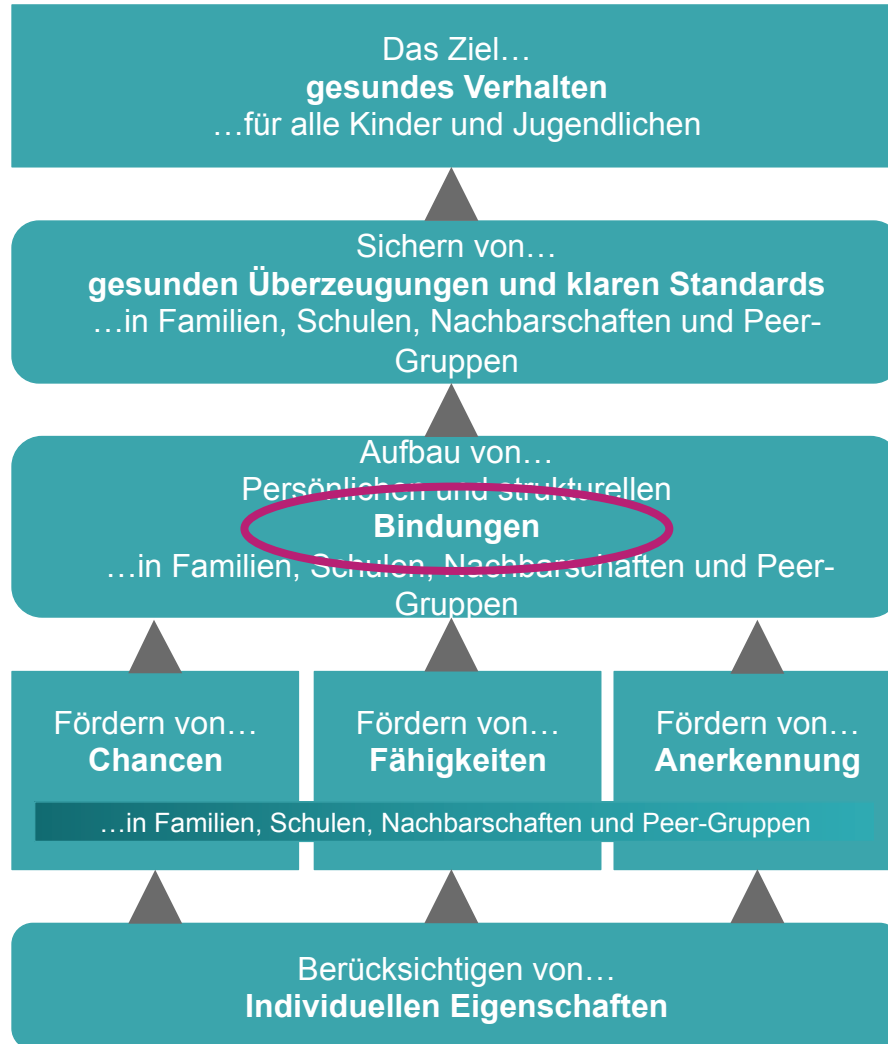
# Soziale Entwicklungsstrategie







# Soziale Entwicklungsstrategie





# CTC Modellversuch Deutschschweiz

- **3 Modellgemeinden:**  
Bischofszell TG, Köniz BE, Meilen ZH
- **Trägerschaft:**  
RADIX Schweizerische Gesundheitsstiftung
- **Finanzierungspartner:**  
Bundesamt für Sozialversicherungen, Jacobs Foundation
- **Expertengruppe:** DOJ, FHLU, FHNW, FHSG, Gewaltbeauftragter Kanton ZH, Marie Meierhofer Institut, Prof. Soziologie ETHZ, Schw. Kriminalprävention, Sucht Schweiz
- **Dauer:** 2015 - 2018

# 5 Phasen von CTC

## Schritte zum Ziel

1. Vernetzung aller wichtiger Akteure im Kinder- und Jugendbereich in der Gemeinde
- ➡ 2. Analyse vor Ort mittels Schülerbefragung
3. Erstellung eines Gebietsprofils: Priorisierung von Risiko- und Schutzfaktoren
4. Massnahmeplan erstellen
5. Implementierung der Massnahmen

# CTC-Schüler/-innenbefragung

## **Befragung von**

- Jugendlichen im Alter von 13 bis 15 Jahren (Oberstufe)
- total ca. 1'600 Schüler/-innen
- mit webbasiertem Fragebogen
- Dauer ca. 40 Minuten (eine Schullektion)



# Messung von

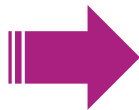
## 1. **Verhaltensauffälligkeiten**

- 5 Verhaltensauffälligkeiten  
Gewalt, Delinquenz, Depressionen und Ängste,  
Substanzkonsum, Schulabbruch  
+ CH:  
Gewalt (Opfererfahrung), Mobbing (Opfererfahrung),  
Teenager-Partnergewalt (Opfererfahrung), Gamesucht

## 2. **Risiko- und Schutzfaktoren**

- (Familie, Schule, Individuum/Peers und Nachbarschaft)
- 22 Risikofaktorenskalen und 11 Schutzfaktoren

(Survey-Version: CH 2016)



# Bischofszell / TG

- 5919 Einwohner/Innen stand Okt'16
- 4 Kindergärten
- 3 Primarschulhäuser
- 2 Oberstufenschulhäuser
- ca.320 Schüler/Innen Oberstufe
- politische Gemeinde ungleich Volksschulgemeinde



# CTC Pilotprojekt → Hoffnungen

Beweggründe zur Teilnahme:

- Auftrag der Jugendkommission
- Pionierarbeit leisten
- Standortbestimmung
- Bessere Vernetzung unter den Akteuren

# CTC Steuerungsgruppe = JUKO

## Vertreter:

Leiterin Soziale Dienste  
Jugendtreffleiter  
Schulische Heilpädagogin  
Vertreter reformierte Kirche  
Vertreter katholische Kirche  
Stadträtin / Präsidentin JUKO

## Was ist uns wichtig:

aktiv zuhören  
aktiv auf Jugend zugehen  
Anliegen Ernst nehmen  
mit der Zeit gehen





# CTC Schüler/Innen Umfrage

Durchführung: Schulhaus Bruggfeld KW 44

Schulhaus Sandbänkli KW 46

Mitglieder der JUKO als Begleiter der Umfrage

## Erfahrungen:

- ausgezeichnete Zusammenarbeit mit den Schulen
- gute Vorbereitung zahlt sich aus
- unterschiedliches Klassenverhalten
- Bereitschaft zum Mitmachen

# CTC Auswertung / Beispiel

Mit wie vielen von deinen Freundinnen & Freunden triffst du dich in der Freizeit mindestens 1x pro Woche?

Durchschnitt Bischofszell: 11 Freunde

Durchschnitt Schweiz: 6 Freunde

# CTC Schutzfaktoren

Schlussfolgerung



- rege Vereinskultur / ca. 150 Vereine
- ländliche Region
- gutes soziales Netz

Es braucht ein ganzes Dorf, um ein Kind zu erziehen.

afrikanisches Sprichwort

# Bischofszell / CTC Modelgemeinde

Any questions?

